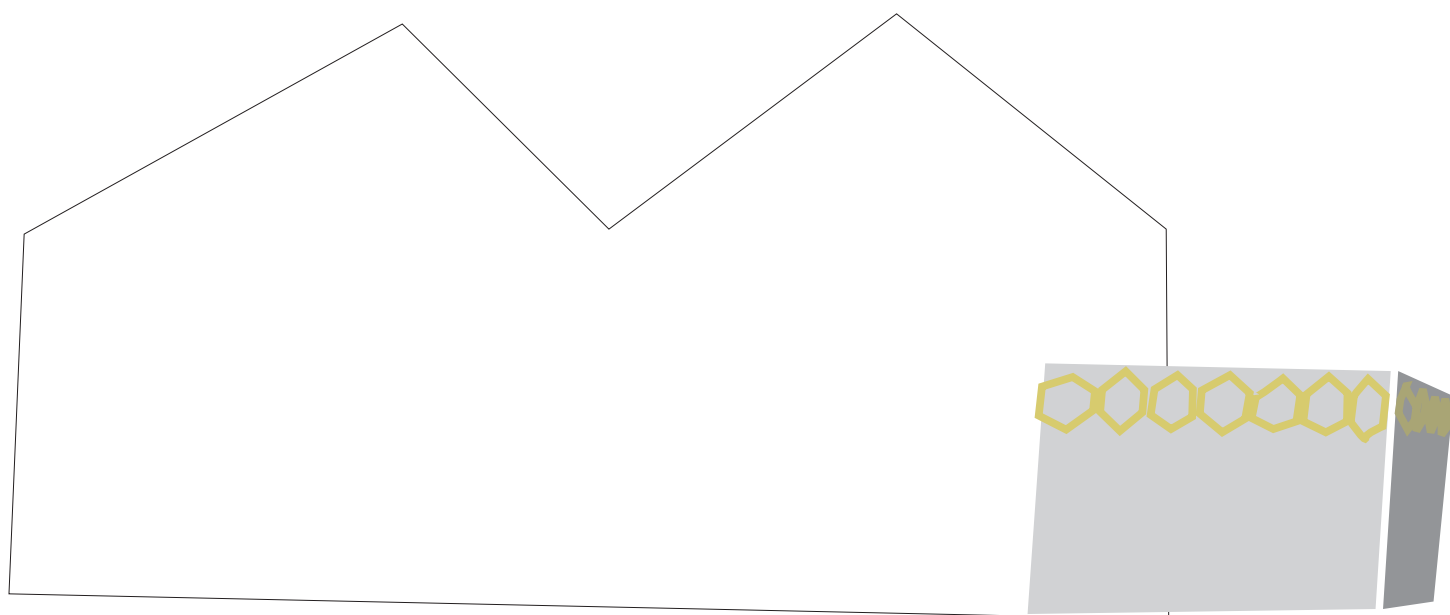
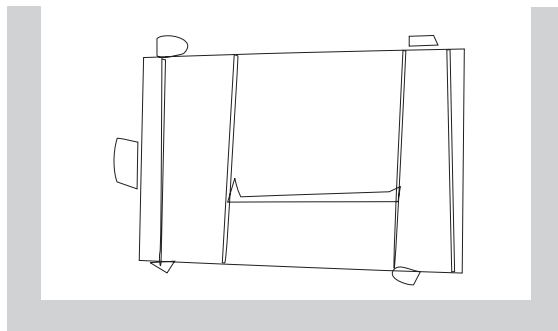
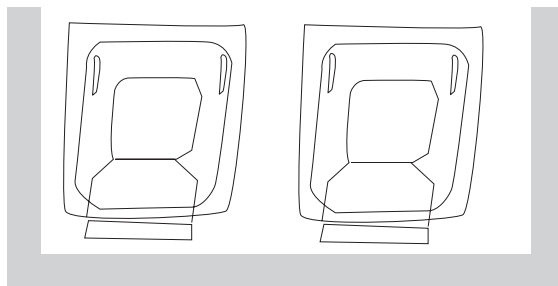
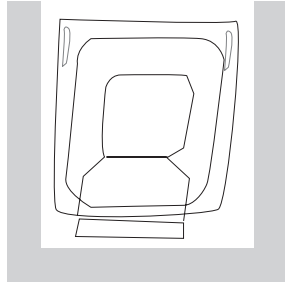
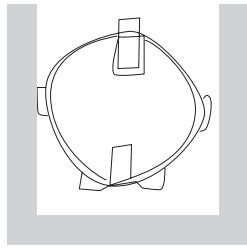


ANORDNUNG



OFFENER MÜLLTONNENSTELLPLATZ
Es lassen sich beliebige Anordnungen denken:
Durch das einfache System können bei der Herstellung im Werk
verschiedene Längen und Breiten abgestellt werden, abgestimmt
auf die gängigen Mülltonnenformate.

ANORDNUNG



BETONFERTIGTEIL

Die U-Form wird im Werk in einem Stück geschalt und vergossen.
Die Gummimatze wird eingelegt und kann, je nach Ornament, an der Ecke nahtlos aneinanderstoßen. Vor Ort wird der Mülltonnenport auf die Betonplatte aufbetoniert.